

BBC Effinergie rénovation - non résidentiel

Le label BBC Effinergie rénovation est octroyé à un bâtiment ou à une partie de bâtiment répondant à la fois aux exigences de l'arrêté du 3 octobre 2023 et aux exigences des règles techniques Effinergie.

LES EXIGENCES DE L'ARRÊTÉ



Méthode de calcul de la réglementation thermique dans l'existant **Th-C-E ex**



Confort d'été
 $T_{ic} \leq T_{ic\ ref}$



Consommation
 $C_{ep} \leq C_{ep\ ref} - 40\%$



LES EXIGENCES COMPLÉMENTAIRES EFFINERGIE



Prise en compte des ponts thermiques structurels



Prise en compte du volet Carbone avec un seuil d'exigence à $10\text{ kgeq.CO}_2/\text{m}^2.\text{an}$



Contrôles et mesures sur les systèmes de ventilation

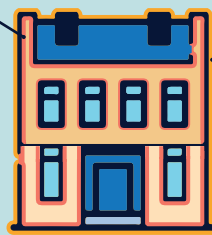
Promeven Tertiaire par tierce partie qualifiée

Exigence de **classe A** pour l'étanchéité à l'air des réseaux de ventilation

Perméabilité à l'air du bâti

Mesure pour tous les bâtiments (sauf IGH)

Seuil pour bureau et enseignement à $Q_{4Pa\text{-surf}} \leq 1,50\text{ m}^3/(\text{h.m}^2)$



Performance de l'enveloppe
 $U_{bat} \leq U_{bat\text{-base}}$

Anticipation du décret régulation et du décret BACS pour une bonne gestion des équipements



Commissionnement pour s'assurer de la bonne mise en service des équipements



Recommandations pour la préservation de la Biodiversité



Mise en valeur de la labélisation sur l'Observatoire BBC et l'installation de plaque signalétique sur le bâtiment



Eco-mobilité pour une prise de conscience de l'impact de l'emplacement du bâtiment